



FUTURAD

EL SONIDO FAVORITO DE TODOS

FUTURAD

Espacio para todo.  
TUCSON.

IKEA  
Muebles y decoración

# VALLAS EXTERIORES

WWW.FUTURAD.COM

# DEJA QUE TU MARCA HABLE

Futurad es orgullosa propietaria de las vallas digitales más grandes de América Latina y el Caribe. Ofrecemos a las marcas las ubicaciones más icónicas, audaces y estratégicas para publicidad exterior, tanto en Panamá como en República Dominicana. Nuestro portafolio de vallas exteriores también incluye una colección de ubicaciones estratégicas en toda la Ciudad de Panamá.



## VALLAS DIGITALES

La publicidad exterior en vallas digitales ofrece factores impactantes como visibilidad, contenido dinámico, capacidades de segmentación, actualizaciones en tiempo real, reconocimiento de marca, flexibilidad creativa, medición, rentabilidad, sostenibilidad e integración. Las vallas digitales son efectivas para alcanzar a amplias audiencias y transmitir mensajes memorables, lo que las convierte en un medio poderoso para penetrar en un mercado visualmente saturado.

## VALLAS ESTÁTICAS

La publicidad exterior en vallas estáticas se basa en la ubicación estratégica, el diseño atractivo, el gran tamaño, la consistencia de marca, la rentabilidad, la longevidad, la relevancia local, la mínima distracción, la no intrusividad y el mensaje constante para alcanzar y comprometer eficazmente a las audiencias, aumentando el reconocimiento de la marca e influyendo en el comportamiento del consumidor.



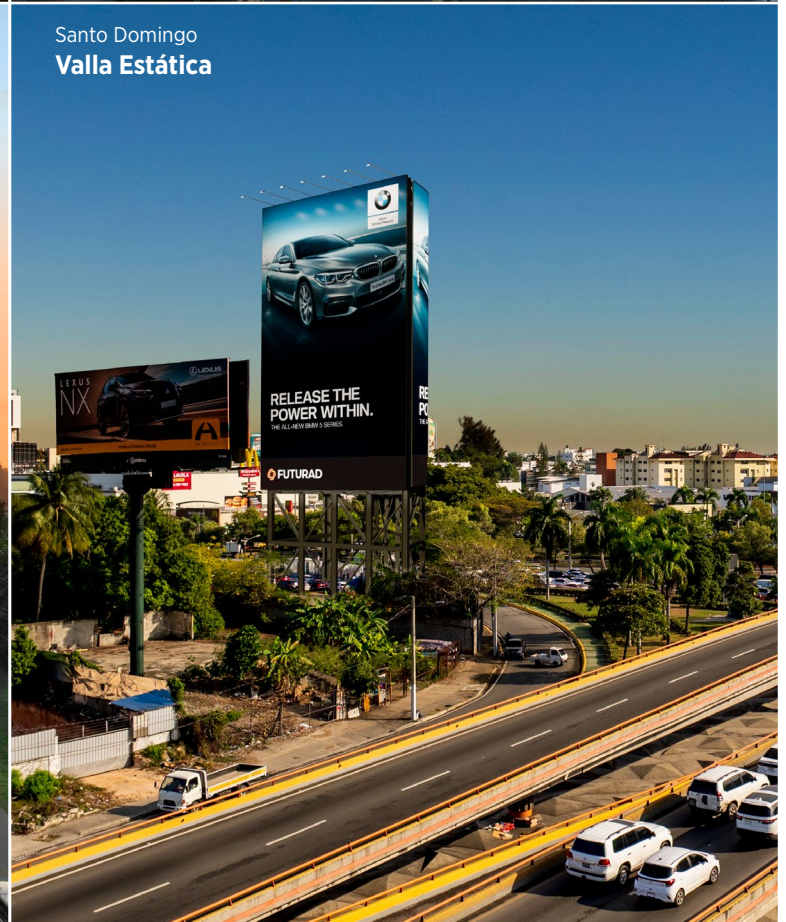
Ciudad de Panamá  
**Valla Digital**



Santo Domingo  
**Valla Digital**



Ciudad de Panamá  
**Valla Estática**



Santo Domingo  
**Valla Estática**

# NUEVAS POSIBILIDADES 3D



**THE  
LED**  
SANTO DOMINGO  
**DIGITAL  
BILLBOARD**

# ESQUINA CURVA

La primera valla publicitaria con una curva para mostrar efectos 3D en Santo Domingo, República Dominicana. Los efectos 3D, también llamados efectos anamórficos, en vallas publicitarias crean ilusiones de profundidad y realismo desde ángulos específicos, utilizando la perspectiva forzada para captar la atención de los espectadores.



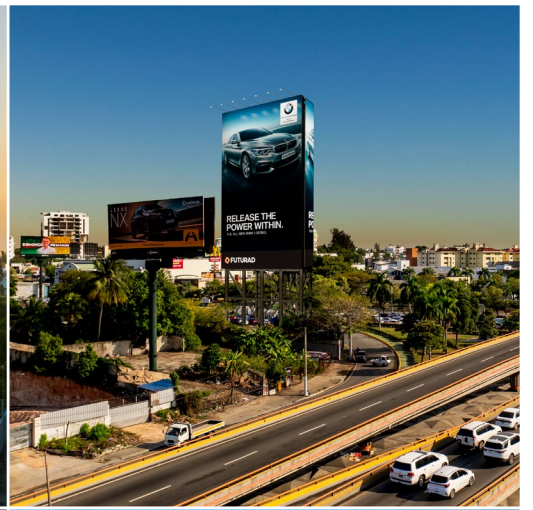
## EFFECTOS 3D



Los efectos anamórficos 3D en vallas publicitarias consisten en crear ilusiones de objetos o escenas tridimensionales cuando se ven desde un ángulo específico. Los artistas diseñan la obra con proporciones distorsionadas para que, al ser vista desde un punto de vista particular, generalmente marcado en el suelo, la imagen aparezca con las proporciones correctas. Esta técnica utiliza la perspectiva forzada. Cuando se observa desde otros ángulos, la imagen parece distorsionada. Estos efectos se usan con frecuencia en campañas publicitarias para atraer atención y crear experiencias memorables para los espectadores.

# VALLAS EXTERIORES

Ciudad, País	Tipo de valla	Ubicación	Audiencia	Tráfico
<b>Ciudad de Panamá</b> República de Panamá	Digital	The LED - Costa del Este (Lado A)	—	<b>450.000</b>
		Santa María (Rotonda Chanis)	—	<b>820.000</b>
		Vía España (Cruce con Vía Porras)	—	<b>750.000</b>
		Calle 50 (Arrocha)	—	<b>1.800.000</b>
		12 de Octubre (Arrocha)	—	<b>345.000</b>
		Vía Israel	—	<b>459.000</b>
		Santa María Business District	—	<b>800.000</b>
		Costa del Este Cara A	—	<b>800.000</b>
		Costa del Este Cara B	—	<b>800.000</b>
		Centennial Plaza (Arrocha)	—	<b>1.800.000</b>
		Blvr. Punta Pacífica	—	—
		Vía Brasil (Galerías Obarrio)	—	<b>345.000</b>
		Brisas del Golf (Signature Plaza)	—	<b>750.000</b>
		La Chorrera	—	—
		Riba Smith (Costa del Este)	—	—
<b>Santiago</b> República de Panamá		Santiago	—	—
<b>Santo Domingo</b> República Dominicana	Digital	The LED - Dominicana	<b>3.100.000</b>	<b>6.700.000</b>
<b>Ciudad de Panamá</b> República de Panamá	Estático	The LED - Costa del Este (Lado B)	—	<b>450.000</b>
		Obarrio (Calle 53, al lado de Novey)	—	<b>800.000</b>
		Paitilla Office Tower	—	<b>3.500.000</b>
		Panamá Pacífico	—	<b>2.500.000</b>
		Transistmica	—	—
		Santa María Business District	—	<b>3.500.000</b>
		Marbella	—	<b>400.000</b>
<b>Santo Domingo</b> República Dominicana	Estático	The LED - Dominicana (Lado B)	<b>3.100.000</b>	<b>6.700.000</b>



## SOBRE NOSOTROS

# MÁS ALTA. MÁS AUDAZ. MÁS GRANDE.

En Futurad, nuestra misión es captar la atención, generar reconocimiento y lograr un impacto inmediato para las grandes marcas. Somos orgullosos propietarios de la valla digital exterior más grande de América Latina y el Caribe, lo que consolida nuestra posición como el principal proveedor de soluciones publicitarias personalizadas. Con una red que abarca 20 vallas en dos países, alcanzamos la asombrosa cifra de 70 millones de clientes diariamente, generando 2.1 mil millones de impresiones mensuales y más de 25.2 mil millones de impresiones anuales.

Nuestros servicios integrales de gestión y distribución de contenido se extienden a pantallas exteriores e interiores, abarcando espacios públicos, tiendas y entornos corporativos. Futurad ha estado ofreciendo soluciones tanto en publicidad exterior como interior durante más de 15 años, y es líder en publicidad digital en pantallas exteriores e interiores, distribución de contenido y creación de contenido. La trayectoria de Futurad es de un crecimiento dinámico, con la meta de expandir nuestra presencia en toda la región de América Latina y el Caribe.

LIDERAZGO DE  
MERCADO  
COMPROBADO  
FORMATO DE PANTALLA

**THE LED 122M**

VISTAS  
POR  
MES

VISTAS  
POR  
AÑO

**1.467B**

UBICACIÓN DOOH  
PUBLICITARIA  
PARA

**MARCAS  
GRANDES**

PLAN DE  
EXPANSIÓN  
REGIONAL A

**7  
CIUDADES**



## FUTURAD

### Ventas

Email: [ventas@futurad.tv](mailto:ventas@futurad.tv)  
Celular: **+507 6324-0068** (WhatsApp)  
Teléfono: **+507 300-0488**

### Oficinas

Futurad  
Ciudad del Saber, Edif. 231  
Ciudad de Panamá, República de Panamá  
Lunes a Viernes 9am - 5pm  
(Zona Horaria: GMT-5)

### Especialidades

Las vallas publicitarias digitales y estáticas más icónicas y más grandes de América Latina y el Caribe, así como también señalización digital para comercios y necesidades corporativas en oficinas.