



FUTURAD



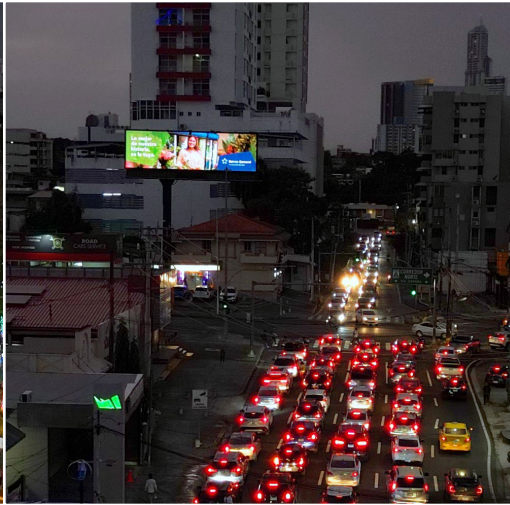
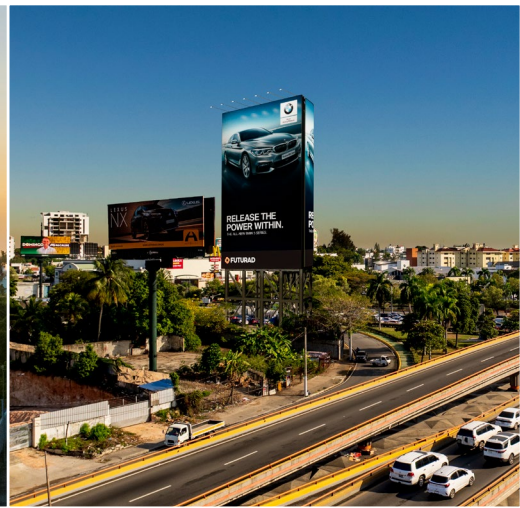
# FACT SHEET

## EXTERIOR + INTERIOR

# VALLAS

## EXTERIORES

Ciudad, País	Tipo de valla	Ubicación	Audiencia	Tráfico
<b>Ciudad de Panamá</b> República de Panamá	Digital	The LED - Costa del Este (Lado A)	—	<b>450.000</b>
		Santa María (Rotonda Chanis)	—	<b>820.000</b>
		Vía España (Cruce con Vía Porras)	—	<b>750.000</b>
		Calle 50 (Arrocha)	—	<b>1.800.000</b>
		12 de Octubre (Arrocha)	—	<b>345.000</b>
		Vía Israel	—	<b>459.000</b>
		Santa María Business District	—	<b>800.000</b>
		Costa del Este Cara A	—	<b>800.000</b>
		Costa del Este Cara B	—	<b>800.000</b>
		Centennial Plaza (Arrocha)	—	<b>1.800.000</b>
		Blvr. Punta Pacífica	—	—
		Vía Brasil (Galerías Obarrio)	—	<b>345.000</b>
		Brisas del Golf (Signature Plaza)	—	<b>750.000</b>
		La Chorrera	—	—
		Riba Smith (Costa del Este)	—	—
<b>Santiago</b> República de Panamá		Santiago	—	—
<b>Santo Domingo</b> República Dominicana	Digital	The LED - Dominicana	<b>3.100.000</b>	<b>6.700.000</b>
<b>Ciudad de Panamá</b> República de Panamá	Estático	The LED - Costa del Este (Lado B)	—	<b>450.000</b>
		Obarrio (Calle 53, al lado de Novey)	—	<b>800.000</b>
		Paitilla Office Tower	—	<b>3.500.000</b>
		Panamá Pacífico	—	<b>2.500.000</b>
		Transistmica	—	—
		Santa María Business District	—	<b>3.500.000</b>
		Marbella	—	<b>400.000</b>
<b>Santo Domingo</b> República Dominicana	Estático	The LED - Dominicana (Lado B)	<b>3.100.000</b>	<b>6.700.000</b>



# INTERIORES

## PANTALLAS Y MENÚS DIGITALES

Ciudad, País	Entidad	Comercio	# pantallas/ # locaciones	Audiencia por mes	Anuncios por mes
Ciudad de Panamá República de Panamá	Retail	Arrocha	82/16	2.000.000	735.000
		Deli Gourmet	19/7	120.000	170.000
		Power Club	24/8	100.000	200.000
		Felipe Motta	11/6	40.000	85.000
		Consultorios Médicos Paitilla	12/2	55.000	98.000
		Queso Chela	1/1	20.000	8.000
		Dona Vida Panamá	5/1	1.200	45.000
	Mall	Albrook Mall - Food Court Magic Zone	2	5.000	—
		Albrook Mall - Food Court Carrusel	2	5.000	—
		Albrook Mall - Pasillo Elefante	—	5.000	—
		Albrook Mall - Pasillo Dinosaurio	—	5.000	—
		Albrook Mall - Pasillo Delfin	—	5.000	—
		Santa Maria Plaza - Banderolas	—	5.000	—
		Santa Maria Plaza - Banner Outdoor	—	5.000	—
		Santa Maria Plaza - Mupis fijos	—	5.000	—
		Santa Maria Plaza - Mupis digitales	—	5.000	—
		Santa Maria Plaza - Lona Sótano 1	—	5.000	—
		Santa Maria Plaza - Lona Sótano 2	—	5.000	—
		Santa Maria Plaza - Lona Entrada PB	—	5.000	—
		Santa Maria Plaza - Lona Entrada Panafoto S1	—	5.000	—
		Santa Maria Plaza - Lona Food Court	—	5.000	—
		Santa Maria Plaza - Lona Do It Center S1	—	5.000	—
		Santa Maria Plaza - Lona Do It Center S2	—	5.000	—
Santa Maria Plaza - Lona Do It Center S2	—	5.000	—		
Santa Maria Plaza - Lona Panafoto S2	—	5.000	—		

# INTERIORES

## PANTALLAS Y MENÚS DIGITALES

Ciudad, País	Entidad	Comercio	# pantallas/ # locaciones	Audiencia por mes	Anuncios por mes
Ciudad de Panamá República de Panamá	Mall	Santa Maria Plaza - Lona Colganta S1	—	5.000	—
		Santa Maria Plaza - Lona Salida S1	—	5.000	—
		Santa Maria Plaza - Elevadores externo	—	5.000	—
		Santa Maria Plaza - Elevadores internos	—	1.000.000	—
		CC San Miguelito - Valla Fija Lona Central Entrada PB	—	1.000.000	—
		CC San Miguelito - Valla Fija L1 y L2 Entrada PB	—	1.000.000	15.000
		CC San Miguelito - Pantalla Digital Escaleras N1	—	1.000.000	15.000
		CC San Miguelito - Pantalla Digital N1	—	1.000.000	15.000
		CC San Miguelito - Pantalla Digital N2	—	1.000.000	15.000
		CC San Miguelito - Mupi Digital N1, N2, N3	—	1.000.000	15.000
		CC San Miguelito - Mupi Fijo N1, N3	—	1.000.000	—
		CC San Miguelito - Pantalla Digital Baños N1, N2	—	1.000.000	15.000
		CC San Miguelito - Pantalla Digital Food Court N2	—	1.000.000	15.000

## SOBRE NOSOTROS

# MÁS ALTA. MÁS AUDAZ. MÁS GRANDE.

En Futurad, nuestra misión es captar la atención, generar reconocimiento y lograr un impacto inmediato para las grandes marcas. Somos orgullosos propietarios de la valla digital exterior más grande de América Latina y el Caribe, lo que consolida nuestra posición como el principal proveedor de soluciones publicitarias personalizadas. Con una red que abarca 20 vallas en dos países, alcanzamos la asombrosa cifra de 70 millones de clientes diariamente, generando 2.1 mil millones de impresiones mensuales y más de 25.2 mil millones de impresiones anuales.

Nuestros servicios integrales de gestión y distribución de contenido se extienden a pantallas exteriores e interiores, abarcando espacios públicos, tiendas y entornos corporativos. Futurad ha estado ofreciendo soluciones tanto en publicidad exterior como interior durante más de 15 años, y es líder en publicidad digital en pantallas exteriores e interiores, distribución de contenido y creación de contenido. La trayectoria de Futurad es de un crecimiento dinámico, con la meta de expandir nuestra presencia en toda la región de América Latina y el Caribe.

LIDERAZGO DE  
MERCADO  
COMPROBADO  
FORMATO DE PANTALLA

**THE LED 122M**

VISTAS  
POR  
MES

VISTAS  
POR  
AÑO

**1.467B**

UBICACIÓN DOOH  
PUBLICITARIA  
PARA

**MARCAS  
GRANDES**

PLAN DE  
EXPANSIÓN  
REGIONAL A

**7  
CIUDADES**



## FUTURAD

### Ventas

Email: [ventas@futurad.tv](mailto:ventas@futurad.tv)  
Celular: **+507 6324-0068** (WhatsApp)  
Teléfono: **+507 300-0488**

### Oficinas

Futurad  
Ciudad del Saber, Edif. 231  
Ciudad de Panamá, República de Panamá  
Lunes a Viernes 9am - 5pm  
(Zona Horaria: GMT-5)

### Especialidades

Las vallas publicitarias digitales y estáticas más icónicas y más grandes de América Latina y el Caribe, así como también señalización digital para comercios y necesidades corporativas en oficinas.